

Infectii cu coronavirus (COVID-19) - 28.02.2020 ora 09:00

GLOBAL

Evolutia in ultimele 24 de ore:

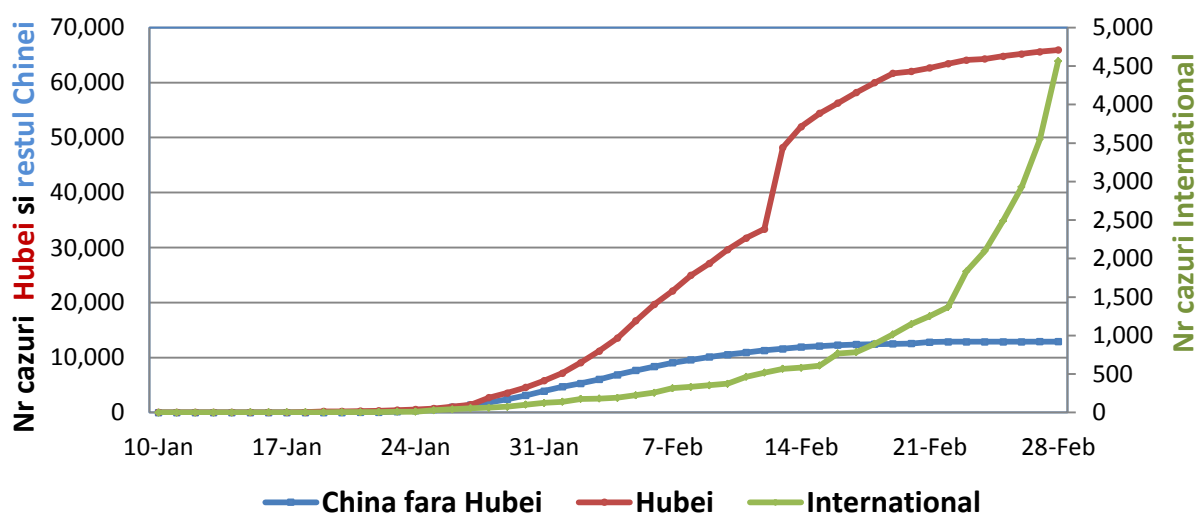
- La nivel **global** s-au inregistrat **1.211 cazuri noi**, din care 58 decese.
- Numarul de **cazuri noi in China continentală** a fost de 327, din care 44 decese. **97.2%** din cazurile noi au fost inregistrate **in provinica Hubei**.
- **Cresteri marcate** ale numarului de cazuri au fost inregistrate in **Coreea de Sud, Italia, Iran, Japonia, Germania, Franta, Kuwait si Spania**.
- Au fost inregistrate **primele cazuri confirmate in Danemarca, Norvegia, Olanda, Macedonia de Nord, Irlanda de Nord, Lituania, Estonia, Nigeria si Noua Zeelanda**.

| Zona | Nr cazuri confirmate clinic si cu laboratorul | Nr decese | In ultimele 24 de ore | |
|-----------------------|---|-----------|-----------------------|-----------|
| | | | Nr cazuri noi | Nr decese |
| Rep Populara China* | 78824 | 2788 | ↑ 327 | ↑ 44 |
| Hong Kong RAS | 93 | 2 | ↑ 2 | 0 |
| Taiwan RPC | 32 | 1 | 0 | 0 |
| Macao RAS | 10 | 0 | 0 | 0 |
| Coreea de Sud | 2022 | 13 | ↑ 427 | ↑ 1 |
| Italia | 653 | 17 | ↑ 183 | ↑ 5 |
| Iran | 270 | 26 | ↑ 131 | ↑ 7 |
| Japonia | 214 | 4 | ↑ 25 | ↑ 1 |
| Germania | 48 | 0 | ↑ 22 | 0 |
| Franta | 38 | 2 | ↑ 20 | 0 |
| Kuweit | 43 | 0 | ↑ 17 | 0 |
| Spania | 25 | 0 | ↑ 12 | 0 |
| Irak | 7 | 0 | ↑ 6 | 0 |
| Emiratele Arabe Unite | 19 | 0 | ↑ 6 | 0 |
| Suedia | 7 | 0 | ↑ 5 | 0 |
| Elvetia | 6 | 0 | ↑ 5 | 0 |
| Oman | 6 | 0 | ↑ 2 | 0 |
| Canada | 14 | 0 | ↑ 2 | 0 |
| Grecia | 3 | 0 | ↑ 2 | 0 |
| Croatia | 3 | 0 | ↑ 2 | 0 |
| Marea Britanie | 15 | 0 | ↑ 2 | 0 |
| Liban | 3 | 0 | ↑ 1 | 0 |
| Israel | 7 | 0 | ↑ 1 | 0 |
| Austria | 3 | 0 | ↑ 1 | 0 |
| Malaysia | 23 | 0 | ↑ 1 | 0 |
| Danemarca | 1 | 0 | ↑ 1 | 0 |
| Norvegia | 1 | 0 | ↑ 1 | 0 |
| Macedonia de Nord | 1 | 0 | ↑ 1 | 0 |
| Olanda | 1 | 0 | ↑ 1 | 0 |
| Lituania | 1 | 0 | ↑ 1 | 0 |

| | | | | |
|----------------------------|--------------|-------------|-------------|-----------|
| Irlanda de Nord | 1 | 0 | ↑ 1 | 0 |
| Estonia | 1 | 0 | ↑ 1 | 0 |
| Nigeria | 1 | 0 | ↑ 1 | 0 |
| Noua Zeelanda | 1 | 0 | ↑ 1 | 0 |
| Singapore | 93 | 0 | 0 | 0 |
| Statele Unite ale Americii | 60 | 0 | 0 | 0 |
| Thailanda | 40 | 0 | 0 | 0 |
| Bahrain | 33 | 0 | 0 | 0 |
| Australia | 23 | 0 | 0 | 0 |
| Vietnam | 16 | 0 | 0 | 0 |
| India | 3 | 0 | 0 | 0 |
| Filipine | 3 | 1 | 0 | 0 |
| Pakistan | 2 | 0 | 0 | 0 |
| Finlanda | 2 | 0 | 0 | 0 |
| Rusia | 2 | 0 | 0 | 0 |
| Romania | 1 | 0 | 0 | 0 |
| Georgia | 1 | 0 | 0 | 0 |
| Brazilia | 1 | 0 | 0 | 0 |
| Algeria | 1 | 0 | 0 | 0 |
| Afganistan | 1 | 0 | 0 | 0 |
| Cambogia | 1 | 0 | 0 | 0 |
| Nepal | 1 | 0 | 0 | 0 |
| Sri Lanka | 1 | 0 | 0 | 0 |
| Belgia | 1 | 0 | 0 | 0 |
| Egipt | 1 | 0 | 0 | 0 |
| Nava Diamond Princess | 705 | 4 | 0 | 0 |
| Total | 83389 | 2858 | 1211 | 58 |

* in provincia Hubei 65.914 cazuri confirmate din care 2.682 decese.

Evolutia zilnica a nr de cazuri confirmate cumulate de infectii cu coronavirus (COVID-19)

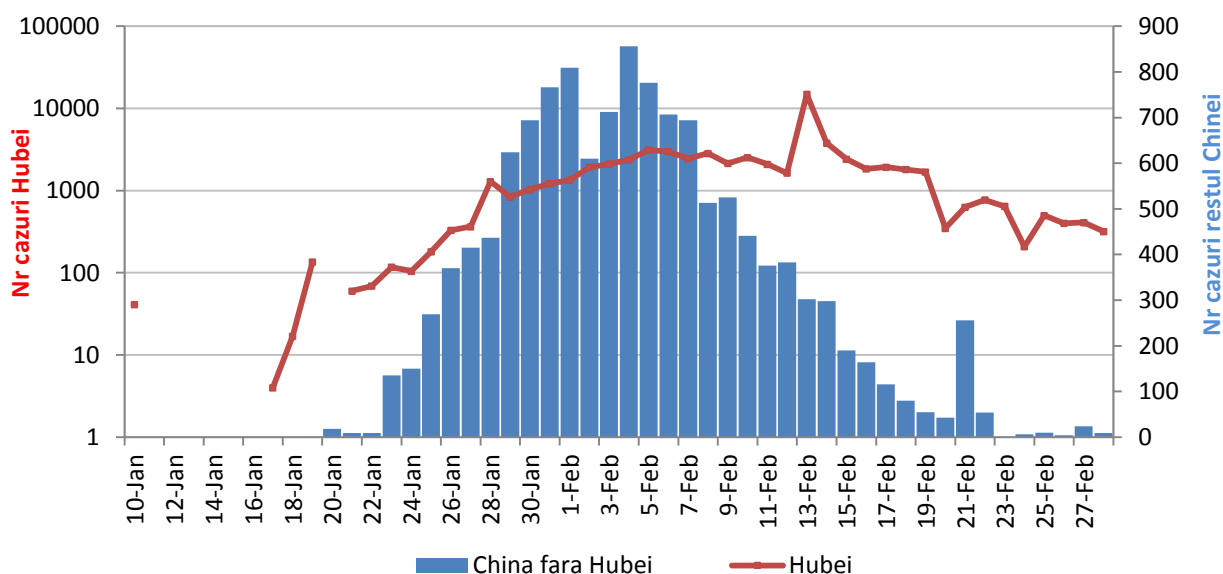


CHINA CONTINENTALA

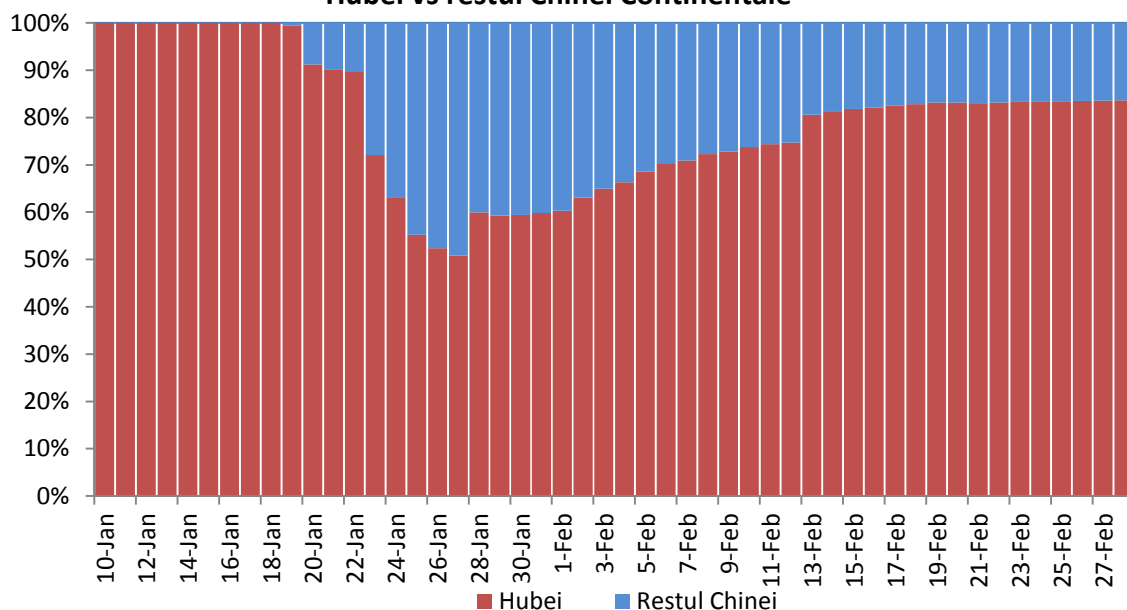
Situatia in China continentala:

- De la inceputul epidemiei pana in prezent au fost inregistrate **78.824 de cazuri confirmate, din care 2.788 decese**. 83.6% din cazurile confirmate si 96.2% din totalul deceselor s-au inregistrat in regiunea Hubei.
- In ultimele 24 de ore au fost raportate doar 9 cazuri confirmate in restul provinciilor din China continentala.
- Evolutia din China continentala este pe un **trend descendent** in ultimele saptamani.

Evolutie zilnica a numarului de cazuri confirmate de infectii cu coronavirus (COVID-19) - China Continentala



Pondere zilnica a cazurilor confirmate cumulate de infectii cu coronavirus (COVID-19) Hubei vs restul Chinei Continentale

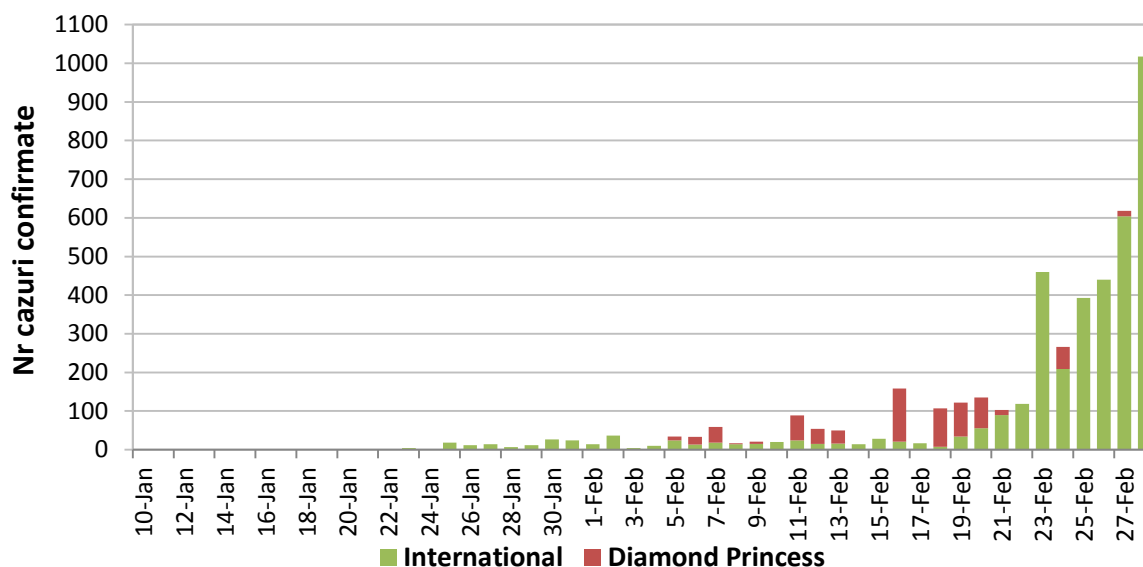


INTERNATIONAL

Situatia la nivel international:

- In afara Chinei continentale au fost inregistrate pana in prezent **4.565 de cazuri confirmate, din care 70 decese**. 15% din numarul total de cazuri confirmate au fost inregistrate doar pe nava de croaziera Diamond Princess ce s-a aflat in carantina in portul Yokohama (Japonia).
- Pentru a treia zi consecutiv, numarul de cazuri confirmate la nivel international a fost mai ridicat decat cel din China continentală.
- **In ultimele 24 de ore** au fost inregistrate **884 cazuri confirmate din care 14 decese**.
- In ultimele 7 zile **evolutia are un trend ascendent**, prin raportarea unor focare de transmitere comunitara in Coreea de Sud, Japonia, Italia si Iran.

Evolutia zilnica a numarului de cazuri confirmate de infectii cu coronavirus (COVID19) - in afara Chinei Continentale



Situatia in Italia:

- In ultimele 24 de ore au fost raportate **183 cazuri confirmate, din care 5 decese**. Focarul este localizat in **nordul Italiei in regiunile Lombardia, Veneto, Emila Romagna, Liguria**.
- Au fost inregistrate **cazuri si in provinciile Sicilia, Toscana, Piemonte, Marche, campania, Abruzzo, Puglia si Trentino Alto Adige**.
- Pentru a controla extinderea acestui focar in alte zone din Italia, autoritatile de sanatate publica au luat masuri de **limitare a miscarii persoanelor** in unele comune, precum si **masuri de generale de anulare a activitatilor din zona** (*institutii de invatamant, evenimente sportive, magazine, baruri, unitati de productie etc.*).
- Cele **11 comune in carantina** din Lombardia si Veneto: Vo Euganeo, Codogno, Castiglione d'Adda, Casarpusterlengo, Fombio, Maleo, Somaglia, Bertonico, Terranova dei Passerini, Castelgerundo si San Fiorano.
- Nu sunt impuse restrictii de calatorie in si dinspre restul Italiei.

Situatia in Romania:

- In ultimele 24 de ore **nu au fost confirmate cazuri de infectie cu coronavirus**.
- Este in desfasurare ancheta epidemiologica pentru primul caz confirmat.